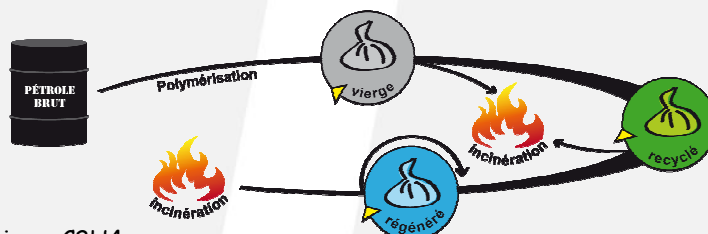


## BD050GR028

## Sac PE BD 50L NOIR

### CYCLE DE VIE DU POLYETHYLENE



Le polyéthylène utilisé pour la fabrication peut être :

- ◆ **Vierge** : matière dérivée du pétrole, structure moléculaire = C<sub>2</sub>H<sub>4</sub>
- ◆ **Recyclé** : obtenu après recyclage (refonte) des chutes propres de production, permet d'obtenir une matière de premier choix
- ◆ **Régénéré** : issue des déchets de polyéthylène (film agricole et d'emballage rétractable ou étirable) qui après lavage sont refondus (recyclés) pour obtenir une matière réutilisable



Le polyéthylène ne dégage pas de vapeurs toxiques pendant l'incinération.

### Descriptif

Composition	PE BD régénéré	Type de soudure	DROITE
Litrage	50L	Type de lien	DANS LE SOUFFLET
Couleur	NOIR	Présentation	ROULEAUX

### Dimensions - Epaisseurs

1/2 périmètre	680
Longueur	750
Epaisseur $\mu$	27
Poids unitaire en grammes	25,34
Poids mini en grammes	22,80



### Conditionnement

Nombre de sac par rouleau	20		
Nombre de sacs par carton	500		
Poids d'un carton en kg	13,07		
Dimensions carton l x L x h cm	39	39	18
Nombre de cartons par palette	54		
Nombre de couches	9		
Poids de la palette en kg	725,78		
Dimension palette en cm	80	120	177



Etiquette carton

50 BD  
500 SACS NOIRS  
BD050GR028 / OF



3 221170 003852