



## ENTRETIEN DU LINGE



# ARIEL Professional

## Lessive liquide - 111 Doses

Une formule puissante pour un nettoyage efficace et en profondeur, décolle les taches et donne de l'éclat au blanc.

### AVANTAGES PRINCIPAUX

- Conçu pour les professionnels
- Des performances exceptionnelles en lavage à froid dès 30 °C
- Emballage recyclable



## P&G PROFESSIONAL PROGRAMME GREEN&CLEAN

P&G Professional est conscient de l'impact environnemental de chaque stade du cycle de vie des produits d'entretien. **C'est pourquoi nous croyons que le 1<sup>er</sup> bon geste éco-responsable commence par une utilisation adaptée des produits de nettoyage.**

### CERTIFICATION EXTERNE



- **La sécurité environnementale** : vérification que les ingrédients ne sont pas en mesure d'avoir un effet nocif sur l'environnement ;
- **L'efficacité matière** : prévention du suremballage et recyclabilité de l'emballage ;
- **L'information du consommateur** : en particulier concernant le dosage et l'usage d'eau et d'énergie.



- **La Solar Impulse Foundation** reconnaît les solutions qui permettent d'améliorer la protection de l'environnement grâce aux économies d'énergie.



- **Une puissance de nettoyage exceptionnelle conservée et sans compromis sur la sécurité de l'utilisateur ou celle de l'environnement.**

- Emballage recyclable
- Economie d'énergie : efficace en lavage à froid dès 30°C
- Fabriqué dans une usine utilisant de l'électricité achetée 100 % renouvelable
- Ne contient aucun matériau toxique ou nocif

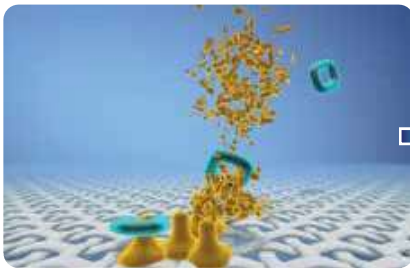


## ARIEL PROFESSIONAL LESSIVE LIQUIDE

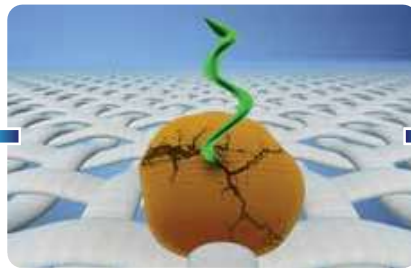
### TECHNOLOGIE

## La technologie supérieure d'Ariel Professional pour des taches éliminées en profondeur

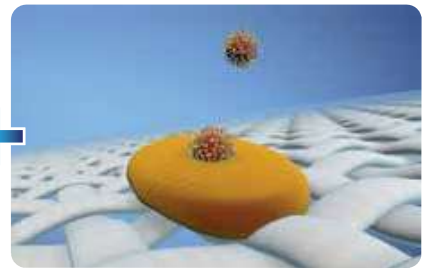
La technologie unique de la lessive Ariel Professional agit pour garantir l'élimination des taches tenaces auxquelles les professionnels sont régulièrement confrontés.



Son système à enzyme amélioré décompose les taches en plus petits fragments



Ses polymères uniques creusent dans la tache, afin de l'ouvrir et de faciliter la pénétration des tensioactifs.



Le système à plusieurs tensioactifs dissout et élimine les fragments de taches qui sont alors rincés.

### DESCRIPTION TECHNIQUE

Code EAN :	8006530247757
Apparence	Liquide de couleur bleu foncé
Odeur :	Parfum agréable
pH :	8,20 - 8,95
Solubilité dans l'eau :	Élevée
Colisage :	2x111 Doses

### ✓ SUR QUELS TYPES DE TISSU L'UTILISER

- Peut être utilisé sur tous types de textiles blancs et de couleur.
- Peut être utilisé à des températures de lavage comprises entre 20°C et 95°C. Suivez toujours les instructions de lavage indiquées sur l'étiquette du tissu.
- Peut être utilisé à tous les niveaux de dureté de l'eau. Adaptez le dosage en fonction de la dureté de l'eau dans votre région, tel que recommandé dans les consignes de dosage.
- Peut être utilisé pour le lavage à la main.

### ✗ SUR QUELS TYPES DE TISSU NE PAS L'UTILISER

- Ne peut pas être utilisé sur les textiles en laine ou en soie.
- Il est conseillé d'utiliser une lessive spécialement conçue pour la laine et la soie.
- Ne peut pas être utilisé pour le pré-lavage.

### 3+ PROTOCOLE D'UTILISATION

1					
2					
	Douce / Zacht	35 ml	60 ml		
	Moyenne / Gemiddeld	45 ml	70 ml	+ extra 20 ml	
	Dure / Hard	60 ml	80 ml		
3					

Adaptez le dosage en fonction de la dureté de l'eau dans votre région et du niveau de saleté de votre linge, tel que recommandé dans les consignes d'utilisation. Pour obtenir un résultat optimal, versez la lessive liquide dans un doseur, et placez celui-ci au cœur du linge dans le tambour.

### ! CONSIGNES DE SÉCURITÉ

Veuillez vous assurer que vos employés lisent et comprennent l'étiquette, ainsi que l'évaluation des risques chimiques avant d'utiliser ce produit. L'étiquette indique les conseils d'utilisation. L'étiquette et la fiche de données de sécurité (FDS) du produit fournissent les avertissements de danger, les précautions d'emploi, les procédures de premiers secours et les consignes de stockage. La fiche de sécurité (FDS) est disponible en ligne sur notre site [www.pgpro-msds.com](http://www.pgpro-msds.com)