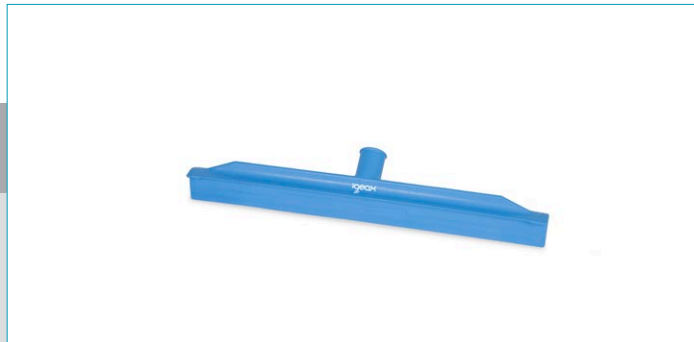




### Raclette monobloc 45 cm - Bleu

Raclette monobloc, idéale sur les surfaces lisses pour éliminer l'eau et les résidus liquides. Embout universel compatible avec tous les principaux types de filets (ITA-FRA-GER-USA)



Référence	Couleur	Dimensions (mm)	Matériel	Filetage	Poids net (kg)
<b>1056B</b>	Bleu	450 x 40 x 105	PP - TPE	Universel	0,220

#### Utilisation

Température minimale et maximale	min -20 / max 100 C°
Lavage (lave-vaisselle)	-
Autoclave	121°C pour 20 min
Mode d'emploi et d'entretien	<ul style="list-style-type: none"> <li>- Retirer l'emballage et toutes les étiquettes de l'outil; désinfecter.</li> <li>- La désinfection des outils peut se faire manuellement ou en autoclave.</li> <li>- La désinfection manuelle doit être effectuée à l'aide de détergents appropriés aux concentrations, durées et températures recommandées.</li> <li>- S'assurer que les outils sont complètement secs avant la prochaine utilisation.</li> <li>- Accrocher les outils pendant le séchage pour éviter toute contamination ou casse.</li> <li>- La zone de stockage doit être propre et éloignée des sources de chaleur et de lumière intense.</li> <li>- Ne pas utiliser d'outils endommagés.</li> </ul>

#### Conformité

- REACH
- EU 1935/2004 et mises à jour
- EU 2023/2006 et mises à jour
- EU 10/2011 et mises à jour

#### Informations logistiques

Emballage interne	Sachet en PE-LD	Codes-barres du carton	8008805105618
Emballage externe	Carton	Codes-barres du carton	08008805105618
Quantité par paquet (pcs)	6	Nomenclature douanière	96039099
Poids brut du carton (kg)	1,44	Pays d'origine	Italie
Dimensions du carton (mm)	510 x 155 x 120	Palettisation (pcs)	378
Volume du carton (m <sup>3</sup> )	0,009	Dimensions palette (cm)	120 x 80 x 98,5

#### Versions disponibles

Dimensions	Cod. 1059 (30 cm) - Cod. 1057 (55 cm) - Cod. 1058 (75 cm)	Couleur	
------------	---	---------	--